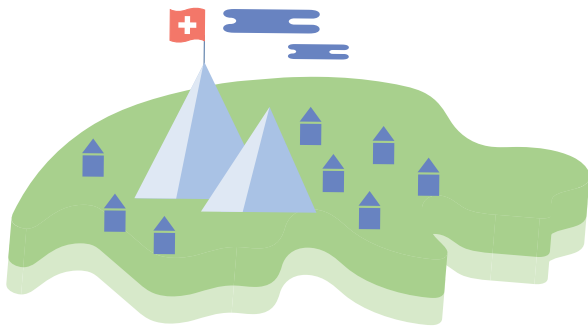


Gesamtmarkt



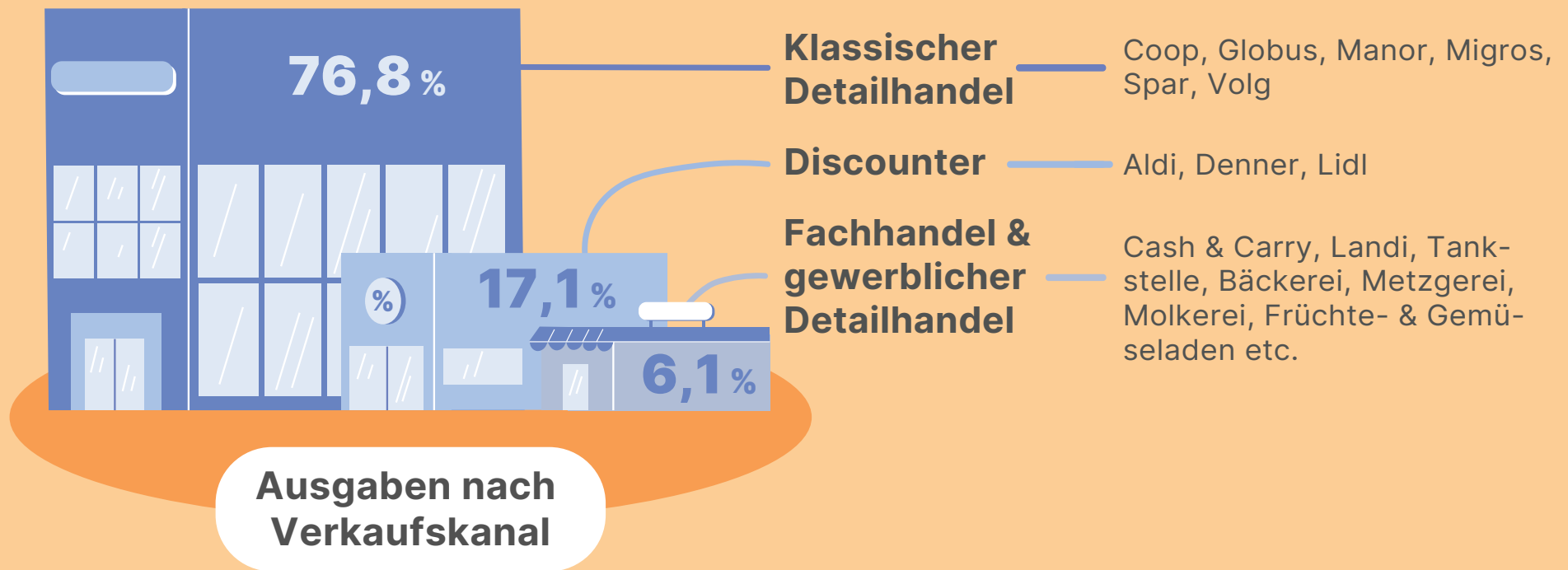
29,9 Mrd. CHF

gab die ständige Wohnbevölkerung der Schweiz (8,6 Mio. Menschen) im Jahr 2020 für Lebensmittel im Schweizer Detailhandel aus.

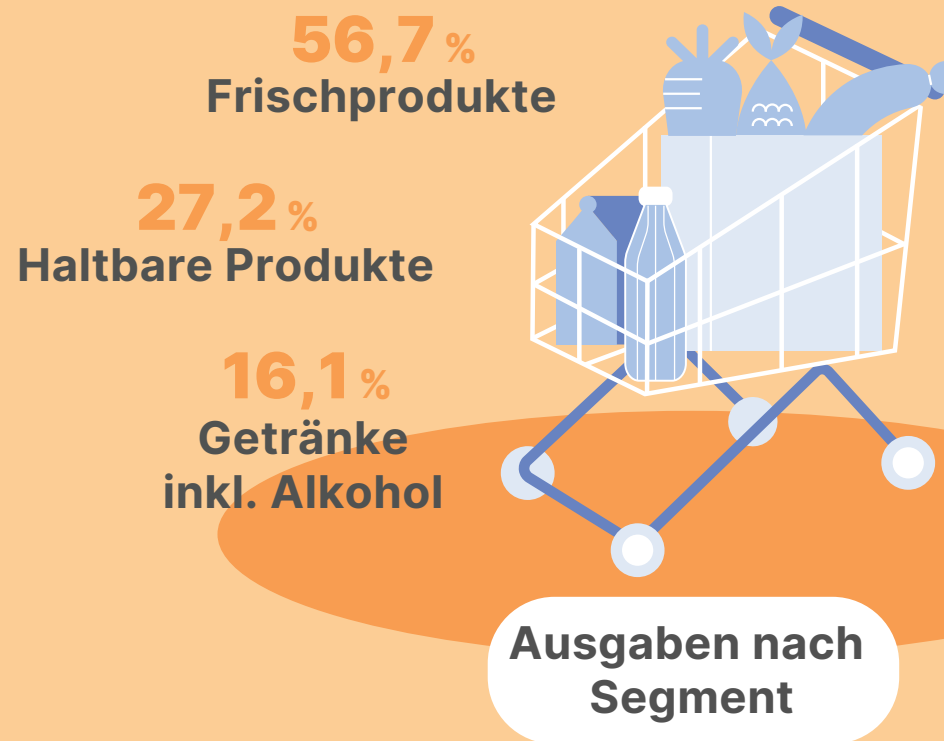
Privathaushalt

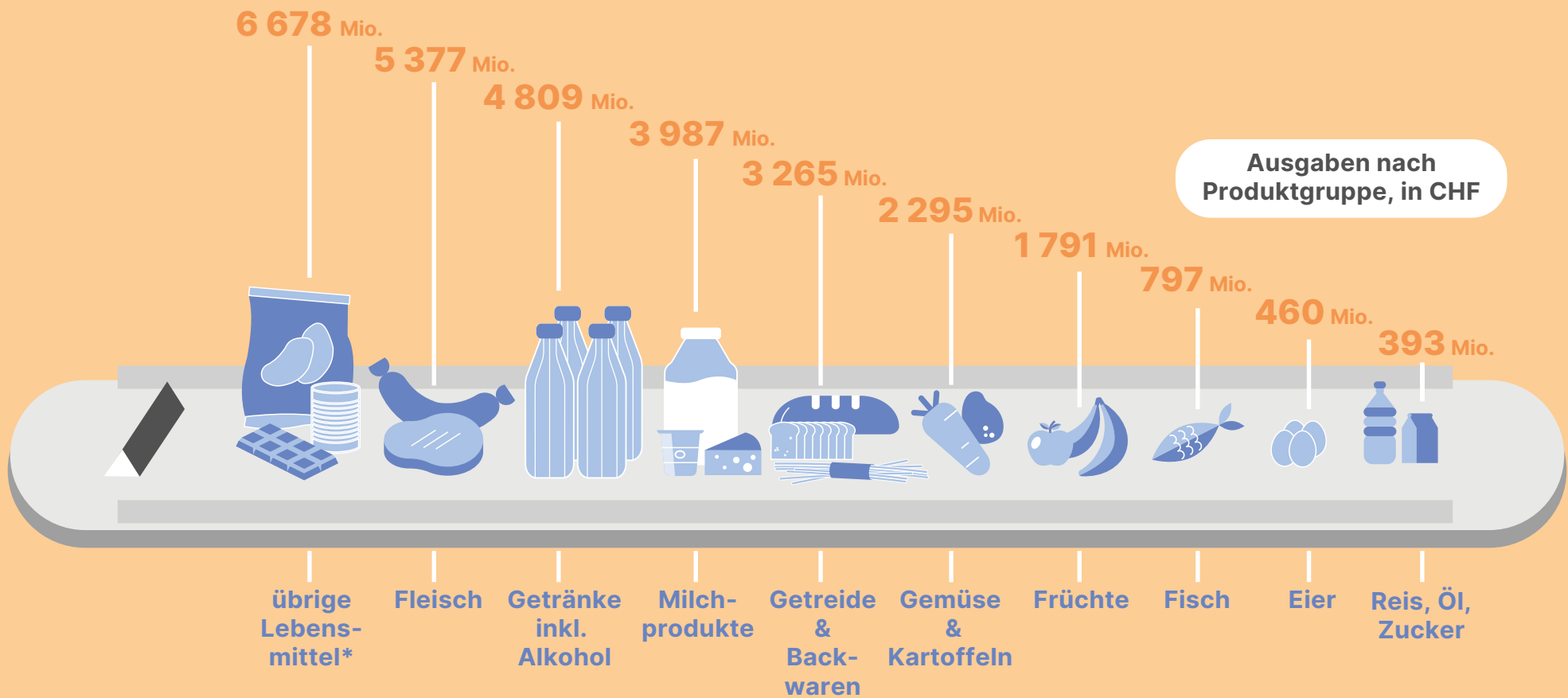
7 680 CHF

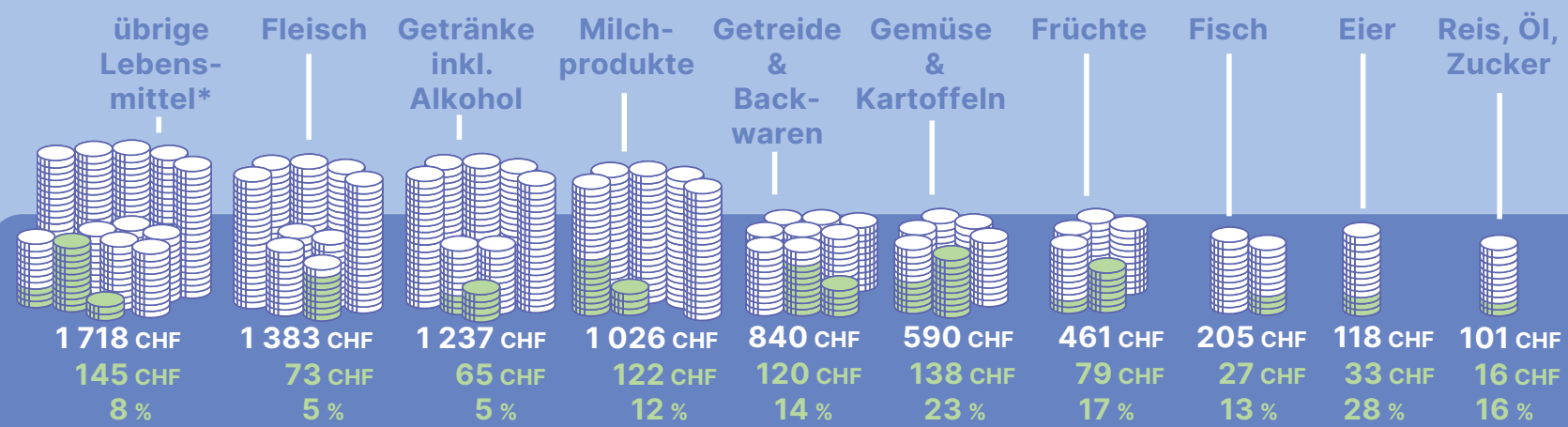
gab ein Schweizer Privathaushalt (2,2 Personen) im Jahr 2020 für Lebensmittel im Schweizer Detailhandel aus. Dies entspricht 7% der Konsumausgaben. 820 CHF entfallen auf Bio-Lebensmittel.











Ausgaben nach Produktgruppe pro Privathaushalt

 = 10 CHF
 = davon Bio in CHF und in %

* Süßwaren, Convenience Food, Aufstriche, Snacks, Tiefkühlprodukte, Kochzutaten etc.

Ausgaben nach Haushaltstyp

Die Ausgaben für Lebensmittel unterscheiden sich je nach Haushaltstyp. Für soziodemografische Vergleiche der Haushalte wurden je eine tierische und pflanzliche Produktgruppe betrachtet sowie je eine zusätzliche Produktgruppe, bei der Unterschiede besonders deutlich sind.

Lesebeispiel:

Ein Privathaushalt in der Westschweiz wendet durchschnittlich 4,0% seiner Ausgaben für Lebensmittel für Fisch auf, ein Privathaushalt in der Deutschschweiz 2,1%.



	West- schweiz	Deutsch- schweiz
Fleisch	20,2 %	20,4 %
Gemüse & Kartoffeln	7,5 %	7,7 %
Fisch	4,0 %	2,1 %

Ausgaben nach Haushaltstyp

Die Ausgaben für Lebensmittel unterscheiden sich je nach Haushaltstyp. Für soziodemografische Vergleiche der Haushalte wurden je eine tierische und pflanzliche Produktgruppe betrachtet sowie je eine zusätzliche Produktgruppe, bei der Unterschiede besonders deutlich sind.

Lesebeispiel:

Ein Privathaushalt mit Kindern wendet durchschnittlich 3,8% seiner Ausgaben für Lebensmittel für alkoholische Getränke auf, ein Privathaushalt ohne Kinder 7,4%.



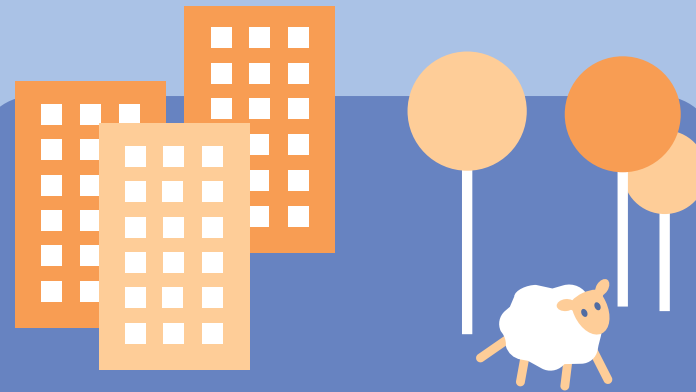
	mit Kindern	ohne Kinder
Fleisch	21,3 %	20,0 %
Gemüse & Kartoffeln	7,1 %	7,8 %
Alkoholische Getränke	3,8 %	7,4 %

Ausgaben nach Haushaltstyp

Die Ausgaben für Lebensmittel unterscheiden sich je nach Haushaltstyp. Für soziodemografische Vergleiche der Haushalte wurden je eine tierische und pflanzliche Produktgruppe betrachtet sowie je eine zusätzliche Produktgruppe, bei der Unterschiede besonders deutlich sind.

Lesebeispiel:

Ein Privathaushalt in der Stadt wendet durchschnittlich 14,8% seiner Ausgaben für Lebensmittel für Milch auf, ein Privathaushalt auf dem Land 16,4%.



	Stadt	Land
Fleisch	19,8 %	20,9 %
Gemüse & Kartoffeln	7,7 %	7,4 %
Milch	14,8 %	16,4 %